



Seite durchsuchen

- Markisen
- Lamellendächer
- Sonnensegel
- Rollläden
- Raffstoren/Außenjalousien
- Sonnenschutz für Wintergärten
- Innenliegender Sonnenschutz**
- Jalousien
- Vertikal-Jalousien
- Flächenvorhänge
- Faltstores
- Rollos
- Sonnenschutz für schräge Einbausituationen
- Lichtlenkung und Blendschutz
- Stoffqualitäten**
- Bedienung & Steuerung
- Kindersicherer Sonnenschutz
- Insektenschutz
- Steuerungssysteme
- Schirme

Sie sind hier: [Produkte](#) » [Innenliegender Sonnenschutz](#) » [Stoffqualitäten](#)

## Mehr Informationen über WAREMA SecuTex-Gewebe A2

### Trends Inside



Kreativität ist ein zentrales Element der Raumgestaltung. Neue Ideen und frische Impulse sorgen für eine moderne und attraktive Atmosphäre mit dem gewissen Etwas - eine echte Wohlfühlatmosphäre. Lassen Sie sich inspirieren und finden Sie [hier](#) trendige Textilien für Ihr Zuhause.

### Stoffqualitäten

WAREMA Textilien und Materialien vereinen erstklassiges Design und Funktionalität bis ins letzte Detail - so können Räume mit perfekt aufeinander abgestimmten Akzenten nach Wunsch gestaltet werden. Die thermischen und visuellen Stoffeigenschaften sind zudem klassifiziert nach der nutzerorientierten, europäischen Norm DIN EN 14501.

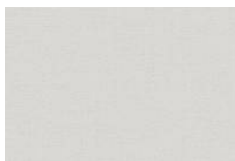
#### Trevira-CS



- Speziell modifizierte Polyesterfaser
- Fasertyp ist nur für die Innenanwendung geeignet
- Durch faserinternen Flammschutz bleiben Eigenschaften wie Griff, Glanz und Pflegeeigenschaften unbeeinflusst
- Schwer entflammbar nach DIN 4102, B1
- Einige Qualitäten nach ÖkoTex zertifiziert

**nach DIN 4102 B1 schwer entflammbar**

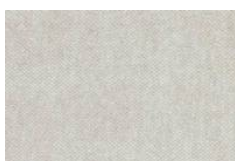
#### Polyester Standard-Faser



- Faser ist nur für die Innenanwendung geeignet
- Zeichnet sich besonders durch die hohe Festigkeit und Abriebbeständigkeit aus.
- Große Farbvielfalt
- Einige Qualitäten sind schwer entflammbar nach DIN 4102, B1
- Teilweise Zertifizierung nach ÖkoTexStandard

**einige Qualitäten nach DIN 4102 B1 schwer entflammbar**

#### Glasfaser



- Gewebe ist nur für die Innenanwendung geeignet
- Einige Qualitäten enthalten PVC
- Einige Qualitäten sind gemäß DIN 4102 schwer entflammbar (B1) bzw. nicht brennbar (A2)

**einige Qualitäten nach DIN 4102 B1 schwer entflammbar**

**einige Qualitäten nach DIN 4102 A2 nicht brennbar**

Soltis 99



- Trägergewebe aus hochreißfestem Polyester mit offener PVC-Beschichtung (Öffnungsfaktor 1 %)
- Hohe Zugfestigkeit in Kett- und Schussrichtung sowie große Stabilität in den Diagonalen durch Beschichtung unter Vorspannung
- Schwer entflammbar nach DIN 4102, B1

**nach DIN 4102 B1 schwer entflammbar**

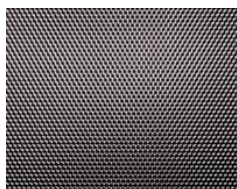
WAREMA SecuTex-Gewebe A2



- Besteht aus mit Silikon beschichtetem Glasfaser-Gewebe
- Aluminiumbedampft, wodurch die Wärme im Rauminnen gehalten wird
- Nicht brennbar nach DIN 410-1 A2
- Geruchsneutral
- Witterungsbeständig
- PVC- und halogenfrei
- Verhindert störende Blendeffekte und reflektiert unerwünschte Hitzeinstrahlungen
- Im Innen- und Außenbereich einsetzbar

[Mehr Informationen über WAREMA SecuTex-Gewebe A2](#)

Folien



- Polyester-Folien sind transparent und bieten einen hohen Blendschutz
- Geeignet für Fenster bis 1,5 m Breite
- Einige Qualitäten sind schwer entflammbar nach DIN 4102, B1

**einige Qualitäten nach DIN 4102 B1 schwer entflammbar**

Digitaldruck



- Individuelle Gestaltung von Rollos und Flächenvorhängen
- Werbung: Realisierung von effektiven und auffälligen Logo-, Claim- oder Fotodrucken
- Dekoration: gezielte Raumakzente mit originellen Foto- oder Musterdrucken

